

Elisabeth Moers

Farbe als Energieträger



Baukanthölzer, 2010, Öl auf Holz, je 200x11.5 x7.8cm



Farbfelder verschoben, 120x150cm



Gesuchte Farben, 200x250cm



Farbfelder, 2010, Pigmente Acryl auf Leinwand, 150x180cm



Rhythmus 2, 2009, Öl auf Pappelholz geschnitten, 45x180cm



Rost und Kupfer, 2008, oxydierte Eisen- und Kupferpigmente auf Holz, 90x160cm



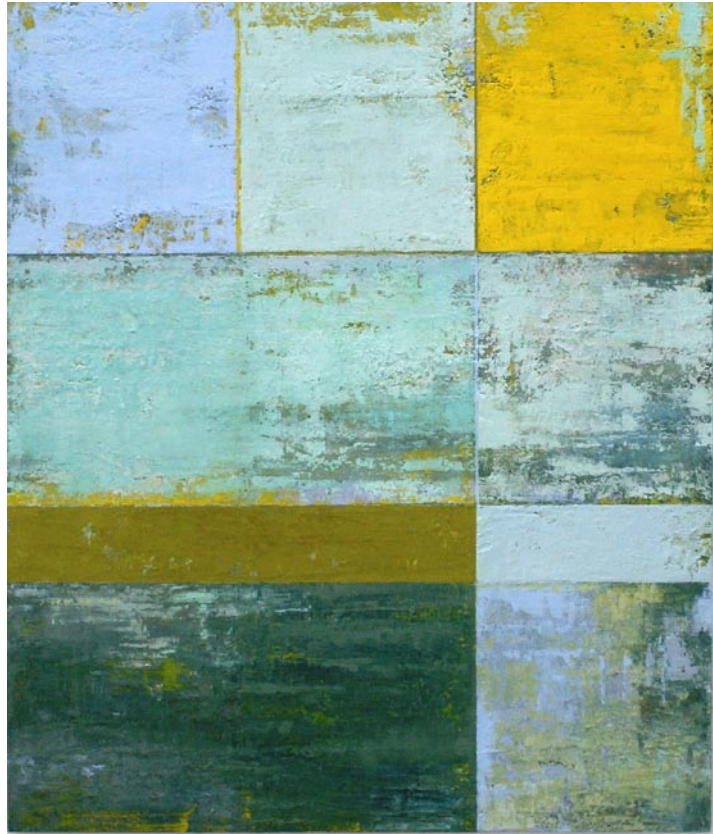
Holzobjekt geflochten, 2009, Öl, 35x37cm



Bauholz, 2002, Pigmente, 28x11.5cm



Bauholz, 2004, Pigmente, 30x30cm



Gelb und Grün, 2010, Öl auf Baumwolle, 106x90cm



Blauer Farbraum, 2004, Acryl auf.Baumwolle, 150x120cm



Gestapelte Farben, 2009, Pigmente und Acryl auf Karton, je 50x56cm



Grosser Teich, 2008, Acryl auf Baumwolle,  
140x150cm



Hinter dem Schleier, 2010, Öl auf Baumwolle,  
130x130cm



Dankbarkeit, 2010, Acryl auf Baumwolle,  
130x130cm



Raum für Kunst und Stille -- Atelier Moers

### **Farbe als Energieträger**

Stille, Leuchtkraft, Harmonie und Konzentration sind Begriffe, die Elisabeth Moers in Ihren Werken zum Ausdruck bringt. Ihre Erfahrung, dass die Stille ein großes Potential an Präsenz in sich birgt, hat sie über die Jahre des kreativen Schaffens immer mehr zur Reduktion gebracht. Rechtecke, Quadrate, Streifen, bis hin zu monochromen

Farbfeldern sind ihr ein Gerüst, auf dem sich die Farben entfalten können. Ihr Malprozess entwickelt sich in vielen Schichten, weil sie die Erfahrung macht, dass die Energie, die sie in die Arbeit hinein gibt, letztendlich auf den Betrachter zurückstrahlt.

So verbirgt sich hinter einer auf den ersten Blick einfarbigen Oberfläche eine sehr komplexe Vielfarbigkeit. Obwohl

diese Arbeiten dem Konstruktivismus zugeneigt sind, verliert Elisabeth Moers nicht die Lust am Fabulieren mit Farbe und Material.

So erhalten auch Ihre Objekte aus gebrauchtem Bauholz eine spielerische Eigenheit. Durch Verwitterung, Betonrückstände, Rostspuren und Nagellöcher bringt dieses Holz eine eigene Geschichte mit sich. Mit mehrfacher Über-

malung der Frontseite beginnt sie dem Material eine eigene Schönheit zurückzugeben.

Die über Jahre geübte strenge Anordnung der Farben hat Elisabeth Moers bewogen, noch eine weitere Facette Ihrer selbst zu zeigen. Bilder mit weich ineinander fließenden Farben sind entstanden.

Die Stille und die Leuchtkraft sind geblieben.

**Elisabeth Moers,**

geboren in Zürich, freischaffende Künstlerin. Wohnt und arbeitet in Stäfa. Absolvierte vier Jahre die Schule für Gestaltung und Kunst in Zürich. Zahlreiche Einzel- und Gruppen-Ausstellungen. Mitglied bei visarte Zürich, Berufsverband für visuelle Kunst. Ihr Werk umfasst Malerei, Objekte, Fotografie und Portraits.

Ausstellung  
11. November 2010  
bis 11. Mai 2011

**IMMOPRO**

IMMOPRO AG  
Alderstrasse 40  
CH - 8034 Zürich  
Tel. + 41 43 488 40 40  
artforum@immopro.ch  
www.immopro.ch

kun  
stfo  
kus

Vermittlung zeitgenössischer Kunst

kunstfokus  
Kleinstrasse 16  
CH-8008 Zürich  
Tel. +41 78 671 11 99  
mail@kunstfokus.ch  
www.kunstfokus.ch

[www.elisabethmoers.ch](http://www.elisabethmoers.ch)