

Nadja Ullmann

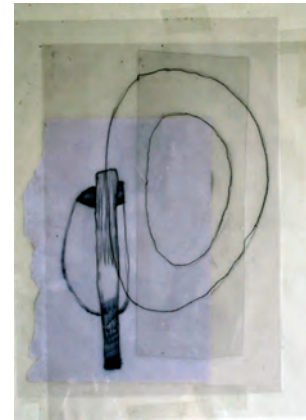
Suchbewegungen



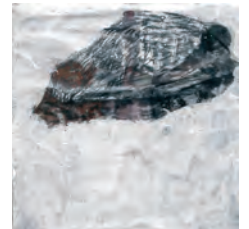
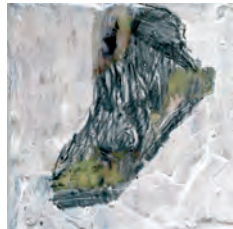
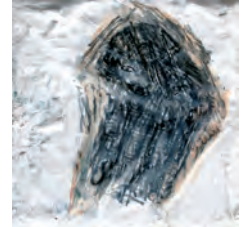
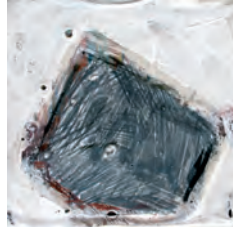
O.T. Acryl, Bleistift auf geritztem Malkarton, 18x24cm



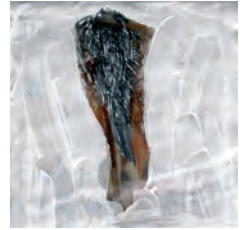
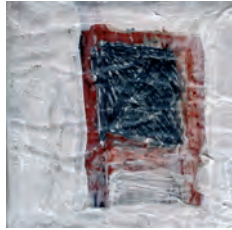
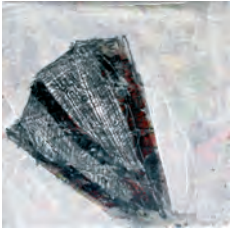
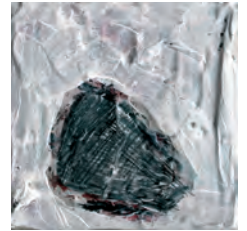
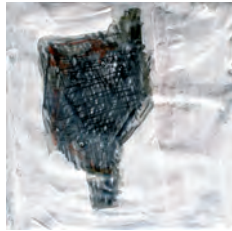
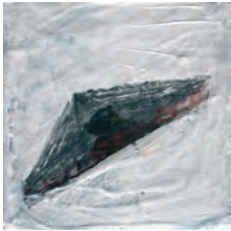
STIMMBAND Acryl auf Leinwand, 30x30cm



O.T. C-Print auf Kopierpapier, 28x39cm



Aus der Serie SUCHBEWEGUNGEN Mischtechnik auf Leinwand, 10x10cm





ENTWICKLUNG Mischtechnik auf Polyester, 53x41cm



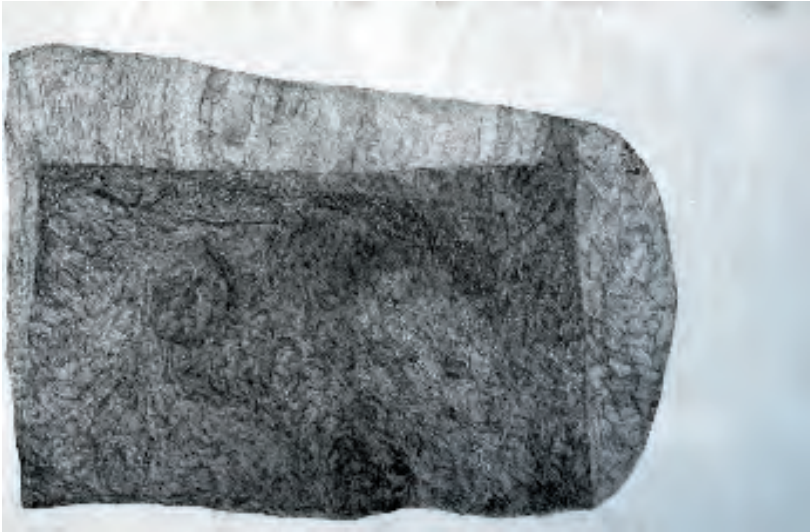
O.T. Objekt; Acryl, Draht, Jungfernenrebenzweig, 25x12cm



VIER WAHRHEITEN Mischtechnik
auf Karton, 30x66cm



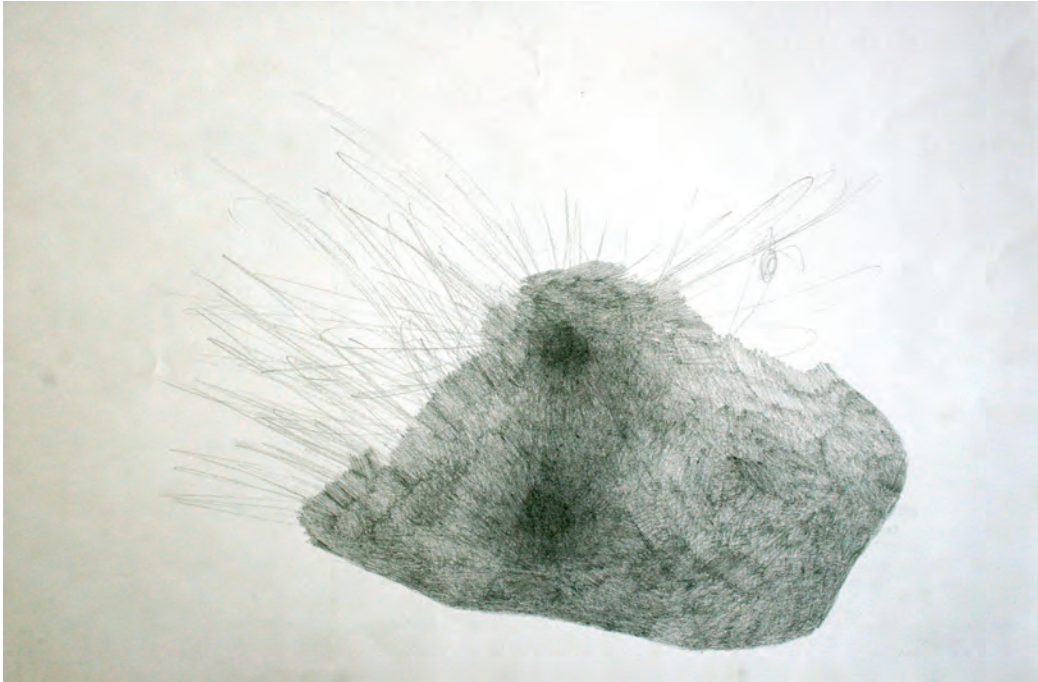
GROSSES ZEITFENSTER Acryl, Mörtel, Bleistift, Bootsack, Kohle auf
Leinwand, 80x60cm



IST Bleistift auf gerissenem Fotopapier aufgezogen auf Alu, 90x60cm



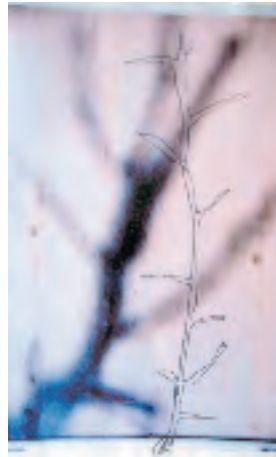
KLANG Bleistift auf Papier, 21x30cm



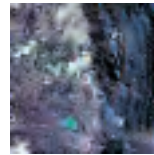
IST V, Bleistift auf Papier, 42x30cm



O.T. Kohle, Bleistift, Filzstift auf Papier,
59x64cm



WEGE C-Prints auf Folie / Papier,
21x30cm



Aus der Serie SUCHBEWEGUNGEN Mischtechnik auf Leinwand, 10x10cm



ZEITFENSTER III Acryl, Mörtel, Bootslack auf Leinwand,
30x30cm



WERDEN C Print, Transparentpapier, Acryl, Bleistift
auf Karton, 45x55cm



Atelier, Heinrichstrasse 71, Zürich www.nadjaulmann.ch

Die Künstlerin Nadja Ullmann fasst ihre Arbeitsweise unter dem Titel „Suchbewegungen“ zusammen. Ihre Werke strahlen eine Tiefe aus, die durch das meditative Arbeiten mit unterschiedlichen Techniken und Materialien betont wird. Ihre prozesshafte Arbeitsweise nimmt Charakteristiken des abstrakten Expressionismus auf, Emotion und Spontaneität sind wichtiger als Perfektion.

In ihrem Atelier im Zürcher Kreis 5 findet man unter anderem angeschwemmte Holzstücke, von der Sonne ausgebleichten Plastik oder zerrissene Seile. Ullmann hat die Gabe, Unvollkommenes stehen zu lassen und es in neue Arbeiten zu integrieren. Manchmal bleiben diese Materialien monatelang liegen, bis Ullmann sie wieder neu entdeckt und sie in ihre Arbeit einbezieht. Sie nimmt zum

Beispiel ein Stück Harz, das sie mit mehreren Schichten Acryl bemalt und mit Kugelschreiber bearbeitet und es schliesslich nach etlicher Überarbeitung auf eine feine Bleistift-Zeichnung klebt. Durch diese Arbeitsweise ergibt sich ein vielschichtiges Werk, welches einen immer wieder Neues entdecken lässt. Diese Vielschichtigkeit spiegelt die Energie, die sie in die Arbeit hinein gibt und strahlt

letztendlich auf den Betrachter zurück.
„Immer und überall nehme ich wahr, es steht mir eine Flut von Möglichkeiten offen. Weder kann ich alle Wahrnehmungen bewältigen noch alle Optionen verarbeiten. Was mir zur Verfügung steht, ist der Weg, die Suche, die Sehnsucht, der Moment – etliche lose Enden.“
(Zitat N. Ullmann)

Nadja Ullmann, 1968 geboren in Basel, lebt und arbeitet in Zürich.
1999-2001, Zürcher Hochschule der Künste, Zürich (berufsbegleitender Vorkurs)
Seit 2007 arbeitet Nadja Ullmann in ihrem unabhängigen Kunstraum "atelieroffen" in Zürich. Ihr Werk umfasst Malerei, Zeichnung, Installation, Fotografie, Objekt und Performance.

Ausstellung
7. November 2011
bis 7. Mai 2012

IMMOPRO

IMMOPRO AG
Alderstrasse 40
CH - 8034 Zürich
Tel. + 41 43 488 40 40
artforum@immopro.ch
www.immopro.ch

kun
stfo
kus

Vermittlung zeitgenössischer Kunst

kunstfokus
Kleinstrasse 16
CH-8008 Zürich
Tel. +41 78 671 11 99
mail@kunstfokus.ch
www.kunstfokus.ch

www.atelieroffen.ch